

Kanton St.Gallen  
Baudepartement



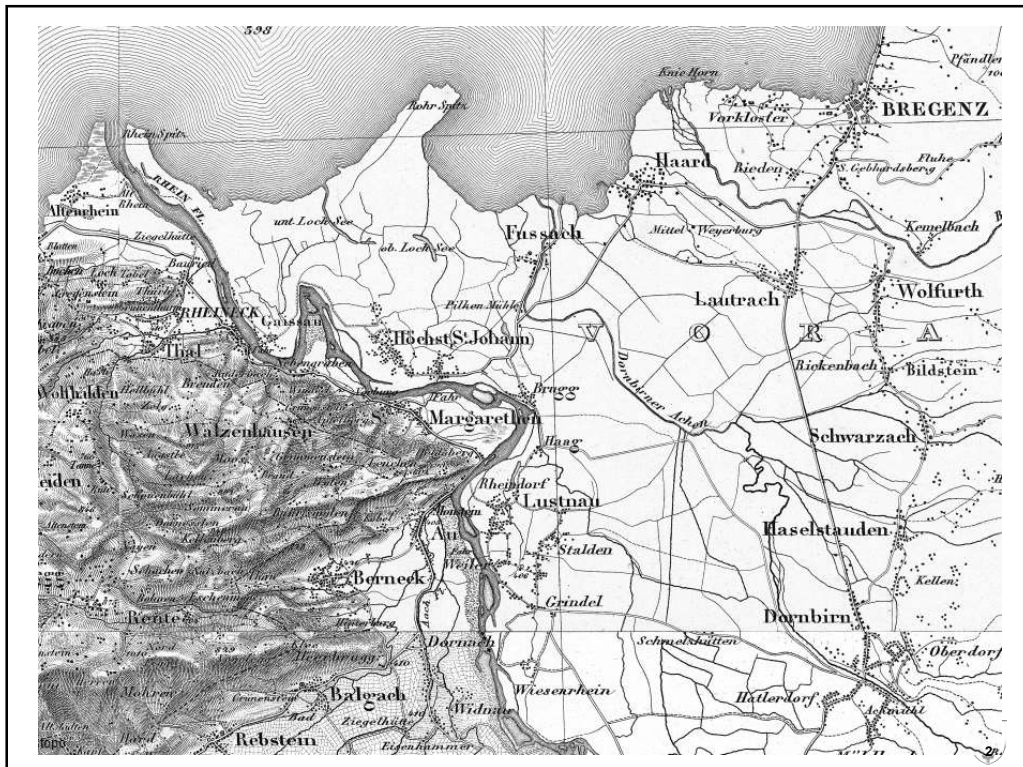
# Rhesi – Rhein, Erholung und Sicherheit

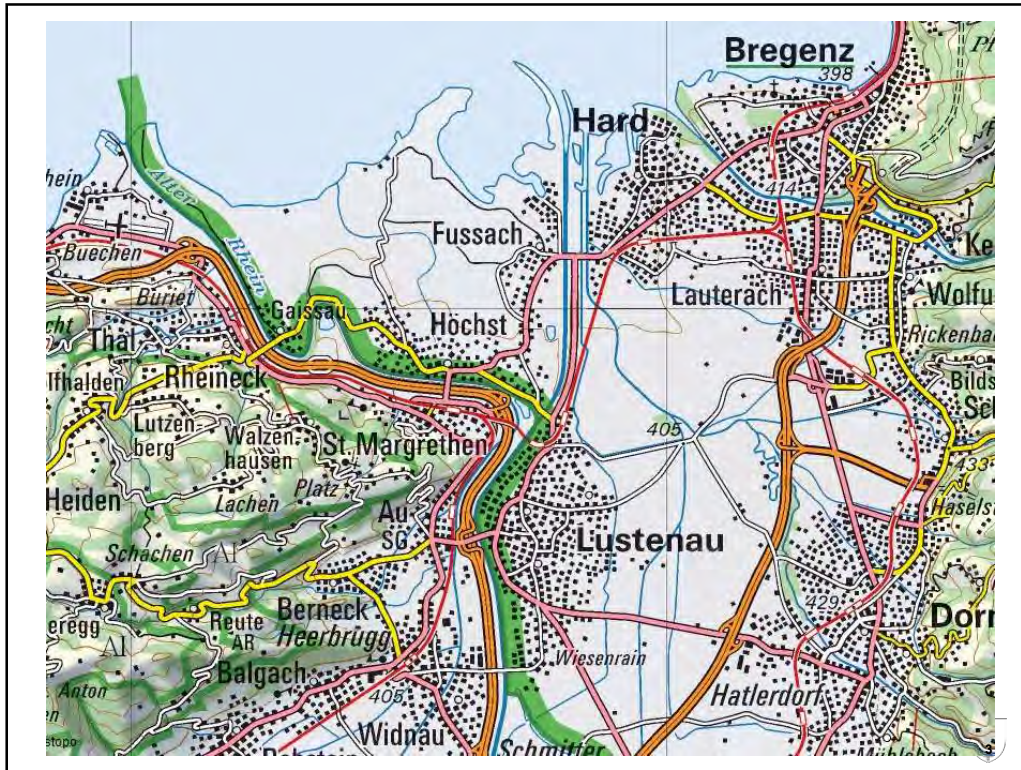
Regierungsrat Marc Mächler, Vorsteher des Baudepartementes

Widnau, 26. Januar 2017

**erhalten  
und  
gestalten**

St Gallen kann es.





## Warum braucht es Rhesi?

### Defizite im Hochwasserschutz

- Über 100 Jahre alte Dämme
- Heutiger Alpenrhein ist für 100-jähriges Hochwasserereignis ausgebaut
- 300-jähriges Hochwasser verursacht grosse Schäden

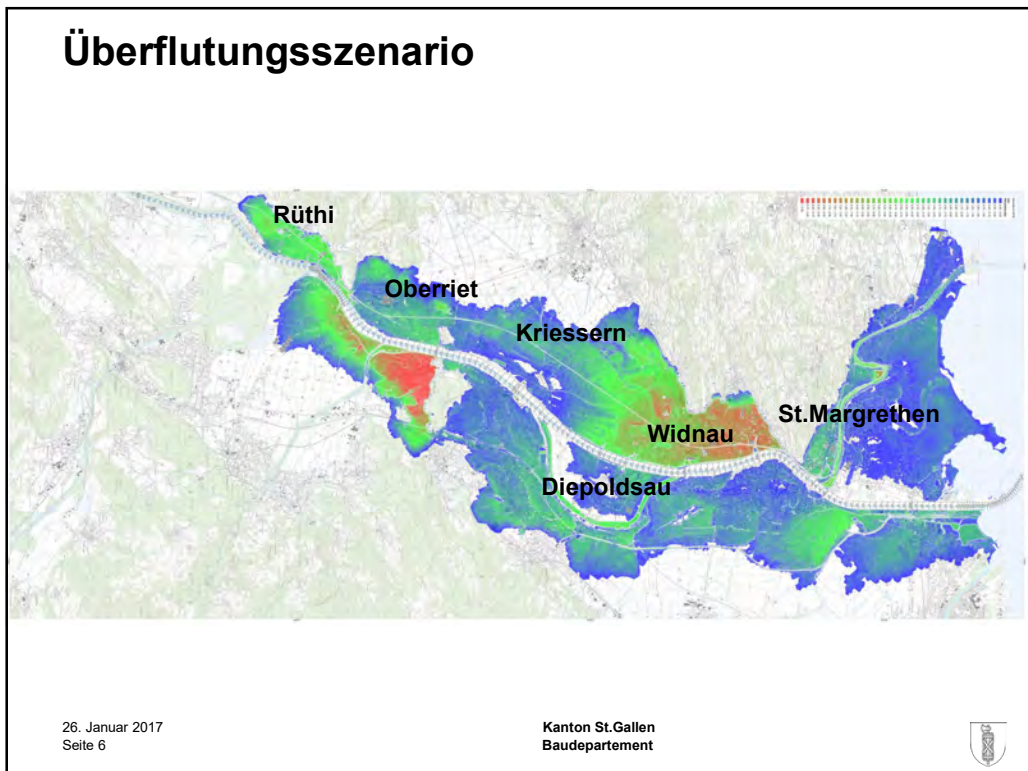
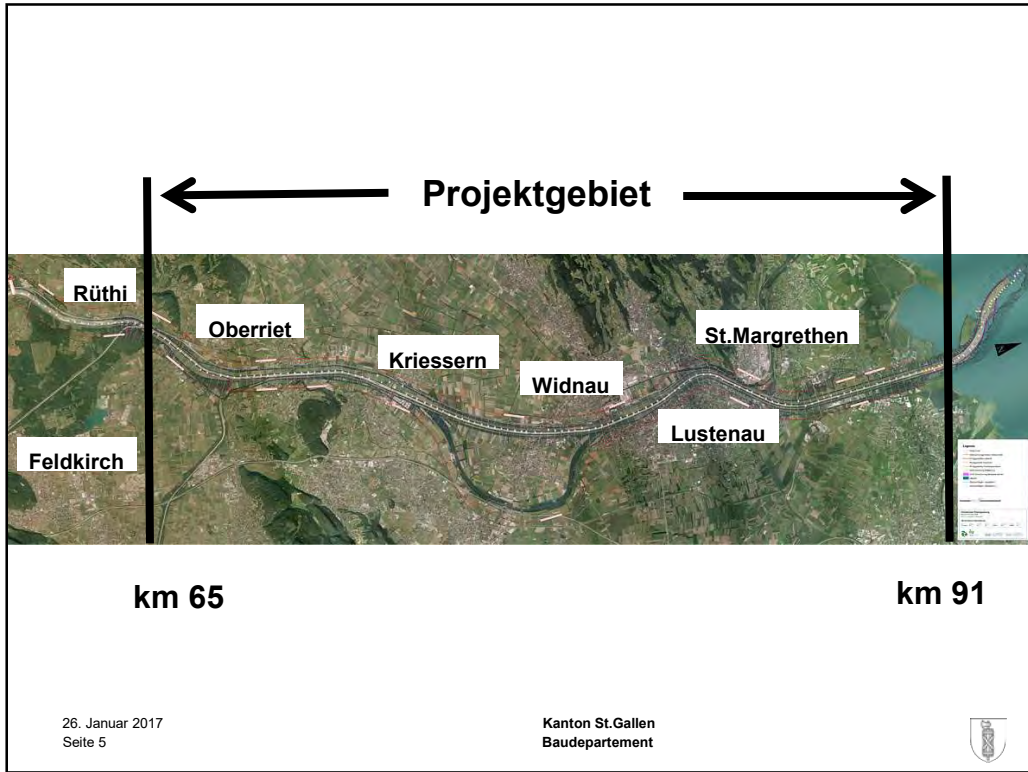
### Enormes Schadenpotential

- 300'000 Einwohnerinnen und Einwohner betroffen
- Über 5,7 Milliarden Franken Schadenpotential

### Gesetzliche Vorgaben

- EU-Wasserrahmenrichtlinie
- CH-Wasserbaugesetz





# Schadenpotential

## Schweiz

HQ300: 2.5 Mia. CHF

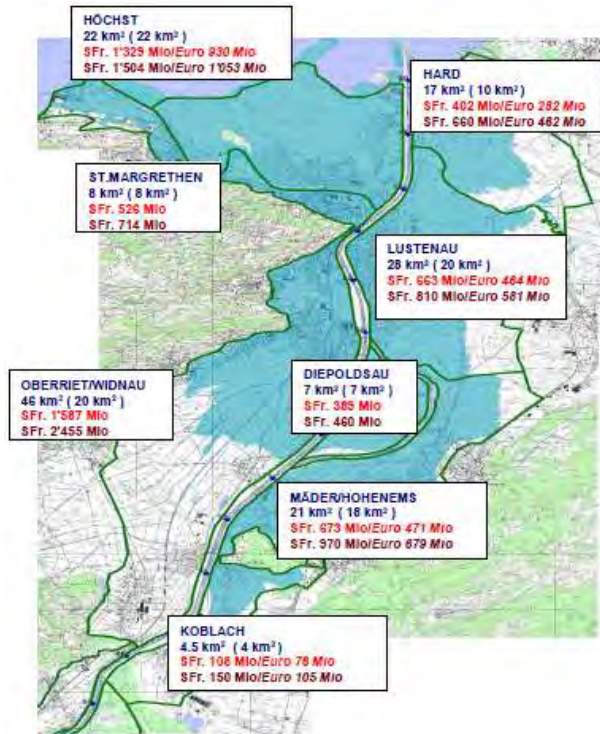
EHQ: 3.6 Mia. CHF

## Österreich

HQ300: 3.2 Mia. CHF

EHQ: 4.1 Mia. CHF

(Stand 2007)



26. Januar 2017  
Seite 7



26. Januar 2017  
Seite 8

Kanton St.Gallen  
Baudepartement



## Ziele

- **Erhöhung Hochwasserschutz** auf mind. 4300 m<sup>3</sup>/s
- Erhalt **Trinkwasserversorgungen**
- Verbesserung der **ökologischen Situation**
- Berücksichtigung und Schaffung neuer **Nutzungen**  
(z.B. Landwirtschaft, Naherholung, Langsamverkehr)
- **Kosten-Wirksamkeit**

